

Česká plemenářská inspekce

[www.cpinsp.cz](http://www.cpinsp.cz)

# Postup kontrol podmíněnosti.

Ing. Zdenka Majzlíková

[majzlikovaz@cpinsp.cz](mailto:majzlikovaz@cpinsp.cz)

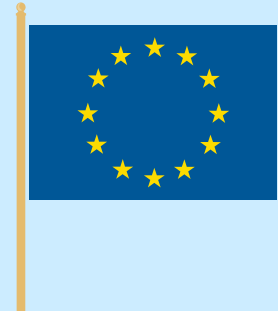
Mobil 777 795 079

## Základní povinnosti:



- registrace hospodářství
- označení zvířat
- zaevidování zvířat
- povinné doklady

# Legislativa



Identifikace a evidence zvířat:

- **SR 92/102/EHS** ze dne 27.11.1992 identifikace a evidování zvířat (prasata) – **od 28.8.2008 nahrazená SR 2008/71 ES o identifikaci a evidování prasat**
- **Nařízení Ev. Parlamentu a Rady ES č. 1760/2000** ze dne 17.7.2000 o systému identifikace a registrace skotu, o označování hovězího masa a výrobků z hov. Masa a zrušující NR (ES) č 820/97
- **NR ES č. 21/2004** ze dne 17.12.2003 o stanovení systému identifikace a evidence ovcí a koz a o změně nařízení ES č. 1782/2003 a směrnic 92/102 EHS a 64/435 EHS

# Výběr hospodářství ke kontrole:

## Národní legislativa

- 10 % hospodářství – tuři
- 3 % hospodářství – ovce, kozy
- 1 % hospodářství – prasata

## Kontroly podmíněnosti

- 1 % žadatelů 236 žadatelů

## Analýza rizika

- včasné předávání správných a úplných údajů do ÚE,
- veterinární a zoohygienické podmínky, dřívější nákazová situace
- výše ročních finančních podpor,
- výsledky kontrol v uplynulém období,
- významné změny na hospodářství
- další kritéria stanovená členským státem.

# Postup kontrol

## ➤ **Ohlášení kontrol**

Kontroly neohlášené – výjimečně nezbytné minimum, které nesmí překročit 48 hod.

## ➤ **Způsob provedení kontrol**

Fyzická inventura zvířat – porovnání na ÚE, SR a PLS

# Registrace v ÚE



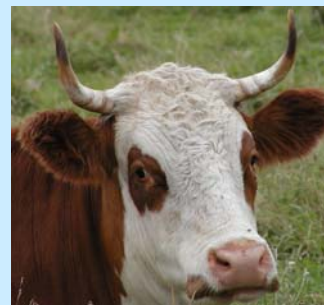
- Název
- Správnost adresy
- Druh zvířat



**Je hospodářství zaregistrované  
v ústřední evidenci ?**

# Označování

- Identifikovatelnost
- Platnost ušních známek
- Ztráta ušní známky

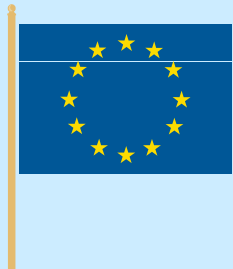


**Nebyla na hospodářství zjištěna nikdy  
neoznačená zvířata ?**



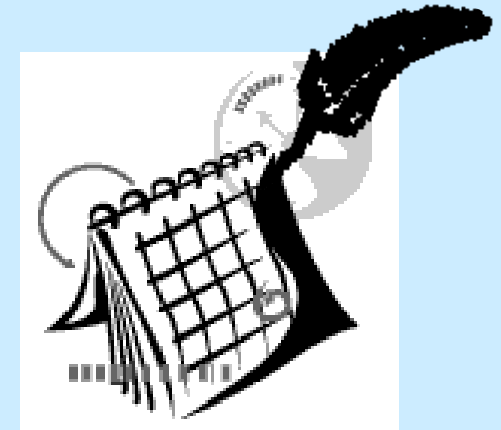
# Stájový registr, RPH

- Způsob vedení
- Aktuálnost
- Úplnost
- Archivace



**Je založen a veden stájový registr (RPH) ?**

# Ústřední evidence



- Přísuny a odsuny
- Posílání hlášení do ÚE
- Zvířata evidovaná navíc
- Neevidovaná zvířata



**Nebyla na hospodářství zjištěna  
zvířata nikdy neevidovaná v  
ústřední evidenci ?**

# Průvodní listy skotu

- Chybí PLS
- Přesuny
- Duplikáty
- Platnost



**Nebyla na hospodářství zjištěna zvířata, na která nebyly nikdy vydány průvodní listy skotu pověřenou osobou ?**

**Děkuji Vám za pozornost.**