



## **Dotace na malé vodní nádrže a zeleň v krajině**

**Mgr. Klára Kratochvílová, MBA**

**BIOLOGICA s.r.o.**

**[www.biologica.cz](http://www.biologica.cz)**

# BIOLOGICA s.r.o. – kdo jsme

Komplexní služby v oblasti dotačního poradenství a projektového managementu:

- zpracování žádosti a podkladů pro žádost,
- administraci a vyúčtování projektu,
- zajištění publicity,
- studie proveditelnosti a další podklady k projektům,
- technické zprávy,
- zpracování podkladů a příloh,
- vedení realizace projektu,
- výběrová a zadávací řízení

[www.biologica.cz](http://www.biologica.cz)

## **Realizované projekty:**

- Výstavba tůň v k.ú. Dobrohošť p.č. 203/3
- Revitalizace území Dobrohošťského potoka v k.ú. Dobrohošť p.č. 97/1 + výstavba tůň
- Rybník Pašovice
- Vodní nádrže v k.ú. Doubrava
- Revitalizace lokálního biokoridoru Čihovický potok
- Výsadba stromořadí v obci Hartmanice  
(Všemyslice, Rataje, Chrást'any)
- odbahnění rybníka Volyně

# Obsah prezentace - Dotace pro zemědělce mimo PRV

- 1. Přehled dotačních titulů, ze kterých mohou čerpat také zemědělci
- 2. Operační Program podnikání a inovace – typy podpory, výše podpory, podporovaná opatření, aktuální výzvy
- 3. Operační program životní prostředí – typy podpory, výše podpory, podporovaná opatření, aktuální výzvy
- 4. Integrovaný regionální program – typy podpory, výše podpory, podporovaná opatření, aktuální výzvy
- 5. ESF
- 6. Krajské granty – zaměření na příslušný krajský úřad
- 7. Evropské fondy
- MAS – místní akční skupiny

# OPPIK

Operační program Podnikání a inovace pro konkurenceschopnost

## [Technologie pro začínající podniky](#)

Dotace na nákup strojů, hardware i software pro malé, začínající podniky.

## [Aplikace](#)

Čerpejte dotace pro podnikatele na výzkumné a vývojové aktivity, a to až do výše 40 milionů Kč.

## [ICT a SS - centra sdílených služeb](#)

Sjednoťte firemní procesy a získejte dotaci na mzdy svých zaměstnanců.

## [ICT a SS - datová centra](#)

Cílem programu je podpořit budování datových center.

## [ICT a SS - vývoj SW](#)

Podniky v IT mohou získat dotaci až 45 % z nákladů na superhrubé mzdy programátorů a dalších specialistů v IT, sekundárně pak na nájem kanceláří a expertních služeb souvisejících s vývojem SW.

## [Inovace](#)

Získejte dotace z EU na pořízení nových výrobních strojů určených k zahájení výroby inovovaných produktů či odstartování nových výrobních procesů.

## [Nemovitosti](#)

Program pro malé a střední podnikatele, kteří plánují rekonstrukce podnikatelských prostor v Karlovarském, Moravskoslezském nebo Ústeckém kraji.

# OPPIK

## [Nízkouhlíkové technologie](#)

Získejte až 75% dotaci na koupi elektromobilů a 45% dotaci na zpracování druhotných surovin.

## [Obnovitelné zdroje energie](#)

Získejte dotaci až 80 % na obnovitelné zdroje energie.

## [Potenciál](#)

Podpora je určena na zkvalitnění a vybavení podnikového zázemí pro průmyslový výzkum a vývoj.

## [Vysokorychlostní internet](#)

Dotace na projekty zlepšující pokrytí vysokorychlostním internetem v oblastech, které nejsou z tržního hlediska atraktivní.

## [Školící střediska](#)

Podpora vybudování a vybavení vlastních podnikových školících a vzdělávacích prostor.

## [Technologie 4.0](#)

Dotace na nákup nevýrobních, ale i výrobních strojů mohou získat malé podniky v podporovaných regionech ČR

## [Úspory energie](#)

Dotací program se zaměřuje na snížení energetické náročnosti průmyslových areálů i jednotlivých budov.

# OPPIK-VŠEOBECNÉ PODMÍNKY

## VÝŠE DOTACE:

Malý podnik

Velký podnik

Střední podnik

CZ NACE – dohledáte v ARES pod kodem 01

[https://www.info.mfcr.cz/ares/nace/ares\\_nace.html.cz](https://www.info.mfcr.cz/ares/nace/ares_nace.html.cz)

Místo realizace – vyjma Prahy. Důležité je místo realizace, nikoli sídlo

Režim podpory de minimis: 200tis. EUR 1 x za 3 roky

# OPPIK - PODKLADY

- projektová dokumentace,
- posudky,
- položkový rozpočet,
- stavební povolení,
- UR,
- ekonom. Podklady – vzz, rozvaha, daňové přiznání
- Podnikatelský plán
- Studie – snížení energet. náročnosti, výkon el. elektrárny,

# Aktuální výzvy

- Vyhlášováno čtvrtletně
- Vyhlášení výzvy 2 měsíce předem před přijetím žádostí – jasné podmínky
- Vždy definují a upřesňují podmínky
- <https://www.agentura-api.org/cs/programy-podpory/>
- Aktuální harmonogram
- <https://www.mpo.cz/cz/podnikani/dotace-a-podpora-podnikani/oppik-2014-2020/vyzvy-op-pik-2019/aktualizace-harmonogramu-vyzev-op-pik-na-rok-2019--cervenec-2019--248340/>



# OPPIK - API

Centrála API

+420 296 342 444

[info@agentura-api.org](mailto:info@agentura-api.org)

Datová schránka: ID - nntwcis

(vstupní formáty pro DS: PDF/A, PNG, JPG)

Žitná 18, 120 00 Praha, Česká republika

+420 800 800 777 po-pá 9-13

[programy@agentura-api.org](mailto:programy@agentura-api.org)

## **Jihočeský kraj**

Radniční 133/1

370 01 České Budějovice

[Odkaz na mapu](#)

Kateřina Moravanská

+420 296 342 944

[ceskebudejovice@agentura-api.org](mailto:ceskebudejovice@agentura-api.org)

Hana Bazalová

+420 296 342 210

[ceskebudejovice@agentura-api.org](mailto:ceskebudejovice@agentura-api.org)

# Operační program životní prostředí

## 1 – Zlepšování kvality vod a snižování rizika povodní

- 1.1 – Snižit množství vypouštěného znečištění do povrchových i podzemních vod z komunálních zdrojů a vnos znečišťujících látek do povrchových a podzemních vod
- 1.2 – Zajistit dodávky pitné vody v odpovídající jakosti a množství
- 1.3 – Zajistit povodňovou ochranu intravilánu
- 1.4 – Podpořit preventivní protipovodňová opatření

# OPŽP

- 2 – Zlepšování kvality ovzduší v lidských sídlech
- 2.1 – Snížit emise z lokálního vytápění domácností podílející se na expozici obyvatelstva koncentracím znečišťujících látek
- 2.2 – Snížit emise stacionárních zdrojů podílející se na expozici obyvatelstva nadlimitním koncentracím znečišťujících látek
- 2.3 – Zlepšit systém sledování, hodnocení a předpovídání vývoje kvality ovzduší a souvisejících meteorologických aspektů
- 2.4 – Snížit emise stacionárních zdrojů podílející se na expozici obyvatelstva nadlimitním koncentracím znečišťujících látek v uhelných regionech

# OPŽP

## 3 – Odpady a materiálové toky, ekologické zátěže a rizika

3.1 – Prevence vzniku odpadů

3.2 – Zvýšit podíl materiálového a energetického využití odpadů

3.3 – Rekultivace staré skládky

3.4 – Dokončit inventarizaci a odstranit staré ekologické zátěže

3.5 – Snížit environmentální rizika a rozvíjet systémy jejich řízení

# OPŽP

- 4 – Ochrana a péče o přírodu a krajinu
- 4.1 – Zajistit příznivý stav předmětu ochrany národně významných chráněných území
- 4.2 – Posílit biodiverzitu
- 4.3 – Posílit přirozené funkce krajiny
- 4.4 – Zlepšit kvalitu prostředí v sídlech

# OPŽP

- 5 – Energetické úspory
- 5.1 – Snížit energetickou náročnost veřejných budov a zvýšit využití obnovitelných zdrojů energie
- 5.2 – Dosáhnout vysokého energetického standardu nových veřejných budov
- 5.3 – Snížit energetickou náročnost a zvýšit využití obnovitelných zdrojů energie v budovách ústředních vládních institucí

# SFZP

Státní fond životního prostředí ČR

Olbrachtova 2006/9

140 00 Praha 4

Tel.: 267 994 300

<https://www.sfzp.cz/kontakty/pracovnici/>

# Vodní nádrže – dotace rozcestníků

Ministerstvo životního prostředí

gesce	dotační program	titul (oblast podpory)	podporovaná opatření	možní žadatelé	výše podpory	přijem žádosti	blíže informace na:
Ministerstvo životního prostředí	Operační program životní prostředí	<p>6.4 Optimalizace vodního režimu krajiny <i>(pro nádrže, které přispívají ke zvýšení retenční schopnosti krajiny, s přínosem pro posílení biodiverzity)</i></p> <p>6.2 Podpora biodiverzity <i>(pro nádrže na záchranu druhů a ekosystémů a samostatné rybí přechody)</i></p>	<ul style="list-style-type: none"> <li>výstavba a obnova nádrží</li> <li>rekonstrukce technických objektů nádrží</li> <li>výstavba rybích přechodů</li> <li>odbahnění nádrží</li> <li>obnova litorálního pásma</li> <li>tvorba ostrovů a souvisejících mokřadů a tůní</li> <li>obnova doprovodné břehové vegetace</li> </ul>	<ul style="list-style-type: none"> <li>obce</li> <li>kraje</li> <li>státní organizace</li> <li>státní podniky</li> <li>organizační složky státu</li> <li>občanská sdružení</li> <li>obecně prospěšné společnosti</li> <li>u 6.4 I FO nepodnikatelské</li> </ul>	až 90%	krajská střediska AOPK ČR	<a href="http://www.dotace.nature.cz">www.dotace.nature.cz</a> <a href="http://www.opzp.cz">www.opzp.cz</a> <a href="http://www.sfzp.cz">www.sfzp.cz</a>
	Program péče o krajinu	B.1 a) vytváření speciálních opatření (např. rozrušování dřvu, prohlubování tůní, mokřadů a drobných vodních ploch, péče o hnízdiště a zimoviště)	<ul style="list-style-type: none"> <li>odbahnění drobných vodních ploch</li> </ul>	<ul style="list-style-type: none"> <li>FO, PO</li> <li>obce</li> <li>státní organizace</li> <li>státní podniky</li> <li>organizační složky státu</li> <li>občanská sdružení</li> <li>obecně prospěšné společnosti</li> </ul>	až 100%	krajská střediska AOPK ČR	<a href="http://www.dotace.nature.cz">www.dotace.nature.cz</a>
	Program podpora obnovy přirozených funkcí krajiny	164 Adaptační opatření pro zmírnění dopadů klimatické změny na vodní ekosystémy	<ul style="list-style-type: none"> <li>výstavba a obnova nádrží</li> <li>rekonstrukce technických objektů</li> <li>výstavba rybích přechodů</li> <li>odbahnění nádrží</li> <li>obnova litorálního pásma</li> <li>tvorba ostrůvků a souvisejících mokřadů a tůní</li> <li>obnova doprovodné břehové vegetace</li> </ul>	<ul style="list-style-type: none"> <li>FO, PO</li> <li>obce</li> <li>kraje</li> <li>státní organizace</li> <li>státní podniky</li> <li>organizační složky státu</li> <li>občanská sdružení</li> <li>obecně prospěšné společnosti</li> </ul>	až 100%	krajská střediska AOPK ČR	<a href="http://www.dotace.nature.cz">www.dotace.nature.cz</a>



# VÝŠE DOTACE

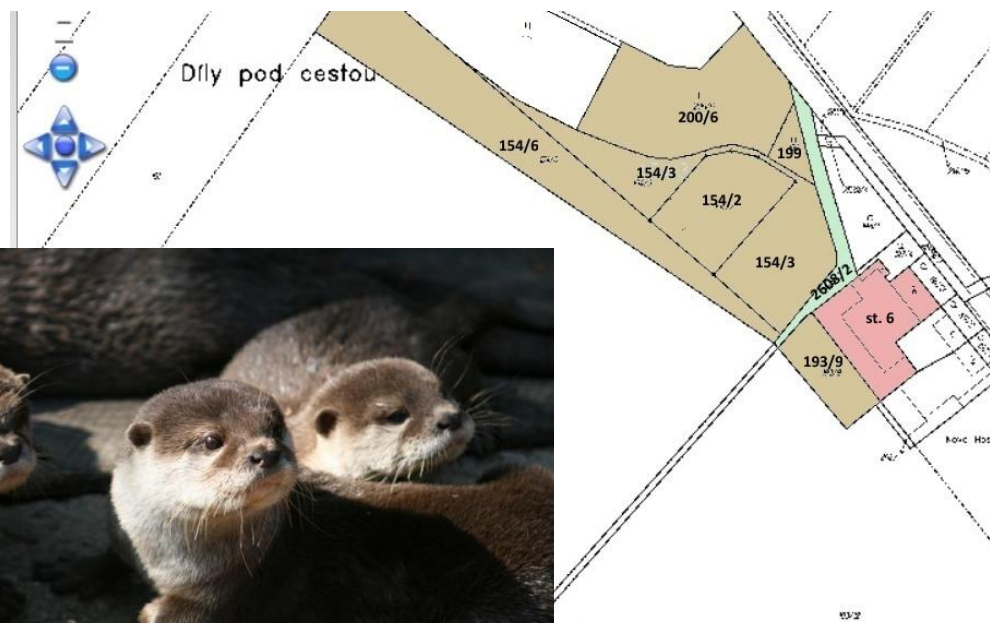
- Režim De minimis 200 tis. EUR á 3 roky, max. 85%
- Obce, města, veřejné organizace, NNO 85%
- Regionální podpora
- 60-85 % dle typu žadatele, lokality, záměru
- Lokalita – ideálně v rámci ÚSES, KP, VKP, PR

# Podklady pro žádost

- Stavební povolení
- Projekt
- Položkový rozpočet
- Stavební povolení, ohlášení
- Vyjádření KÚ
- Odborný posudek
- Přítomnost chráněných druhů
- CBA
- Finanční zdraví
- Propojenost firem

# LOKALITA

- AOPK – posouzení vhodnosti
- Krajská pobočka
- Chráněné/ohrožené druhy živočichů a rostlin
- Ideálně nižší hodnota lokality před realizací

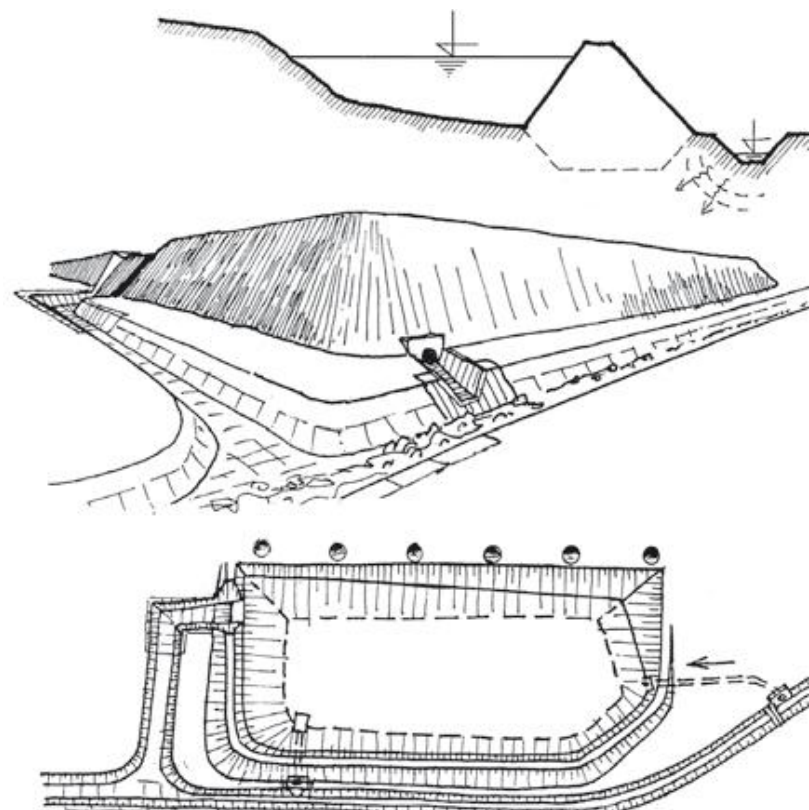


# Projekt 2

## Parametry

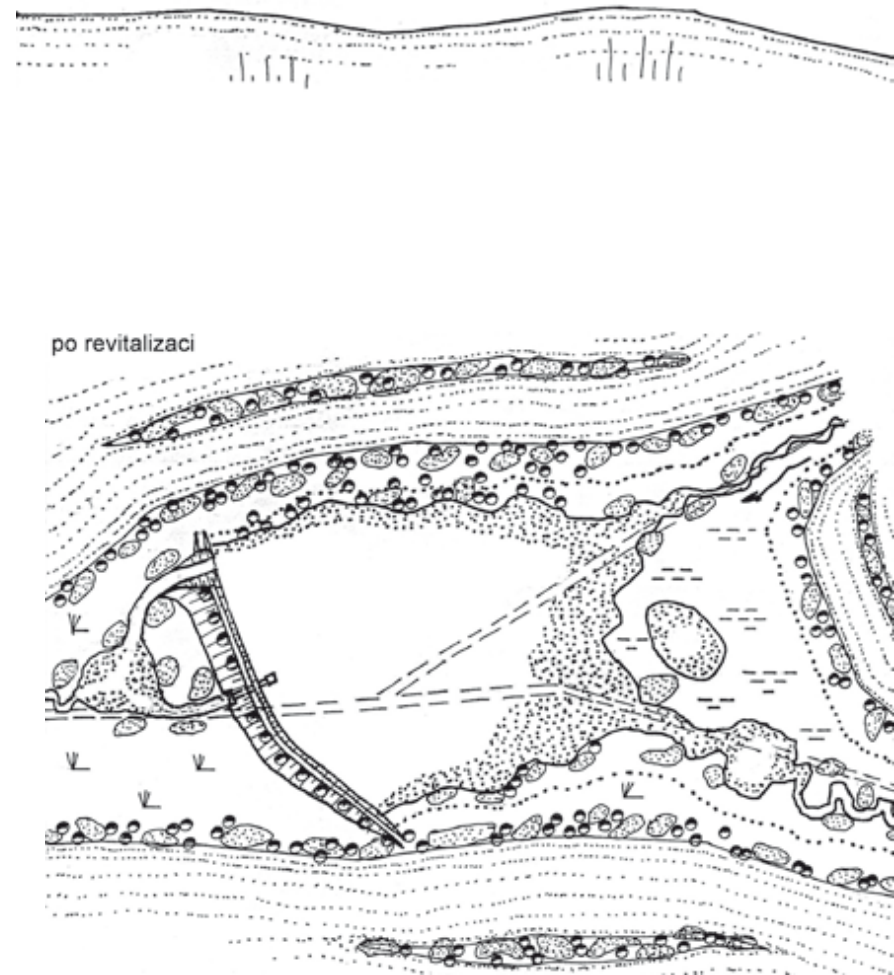
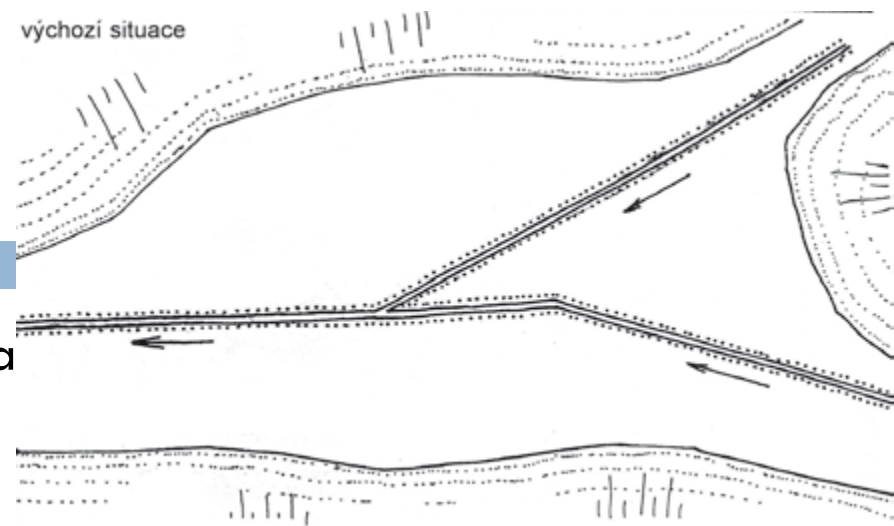
- Výstavba vhodná jen tam, kde zlepší ekologický stav území
  - ne v místech mokřadů (vyšší ekologická hodnota)
  - ano v místě bývalých meliorací
  - Odůvodnění stavby
  - Zřetelně popsat efekty
  - Vhodná vodohospodářská koncepce nádrže – průtočnost/neprůtočnost
- 
- Takto NE – strmé břehy, absence mělkovodního pásma, obvodová hráz ohrožena potokem u její paty, potok ponechaný v původním stavu, vhodné jen pro chov ryb a závlahy. Tvrdý přeliv

## Takto NE



# Projekt 3 - prvky

- ▣ Členité tvarování navazující přirozeně na terén
- ▣ Rozsáhlé mělkovodní pásmo
- ▣ Mírně sklonitý vzdušní líc hráze
- ▣ V boku vytvořen bezpečnostní přeliv s odpadem, velmi nízký sklon, kamenitá kyneta prostupná pro ryby
- ▣ Soutok odpadů – tůň
- ▣ Přítok – sedimentační tůň
- ▣ Izolovaná tůň
- ▣ Bohatá výsadba dřevin
- ▣ Zatrávnění nivy
- ▣ Protierozní pásy v sousedních polích



# Projekt 4 - Širší vztahy

- Revitalizace toku
- Mokřadní tůně a plochy
- Opatření proti erozi
- Vhodné profily pro nové nádrže
- Problematické pozemky  
– severnější, sklonitější údolí, nepříznivé podloží, čerpání vody do nádrže, zachovalá údolní niva s porosty

# Příprava obnovy, rekonstrukce nebo výstavby malé vodní nádrže

- Jaké přírodní hodnoty se v prostoru dotčeném záměrem nacházejí?
- Jak může uvažovaný projekt ovlivnit ekologický stav dotčeného prostoru, zda jej nezhorší. V takovém případě by nebylo uskutečnění projektu vhodné.
- Pokud je uskutečnění projektu vhodné, jaké zvláště chráněné přírodní prvky byly v dotčeném prostoru zjištěny, jak je třeba k nim přistupovat z hlediska administrativní ochrany přírody (jaké a kde žádat výjimky z podmínek ochrany)?
- Jak záměr řešit, aby se stávajícím přírodním hodnotám co nejméně uškodilo?
- Jak záměr řešit, aby se přírodní hodnota území co nejvíce zvýšila?

# Administrativní a projektová příprava

- soulad s platným územním plánem obce a vydání rozhodnutí o umístění stavby ze strany příslušného stavebního úřadu – stavební povolení
- Povolení k nakládání s vodami – vodoprávní úřad
- Povolení, souhlas, stanovisko OOP – AOPK
- U odbahnění – geodetické zaměření před a po provedení u rekonstrukce nádrže
- Pozor na nekvalitní projekty (chybí hydrogeolog. průzkum, průzkum podloží, chybí popis výchozího stavu, chybí zaměření sedimentů a řádně projednaný návrh konečného uložení sedimentů)



# Odstraňování sedimentů a zeminy z retenčních prostorů

- Ponechat stávající kvalitní litorály zcela bez zásahu
- Rozbory a zdravotní nezávadnost
- Aplikace na ornou půdu
- Rozhrnutí v menší vrstvě na kulturních luč. Porostech (omezeně)

## NEPŘÍPUSTNÉ!

- Vyhrnování sed. Do břehů a mokřadů
- Ukládání:
  - dovnitř nádrže
  - na druhově bohaté luč. Porosty
  - do mokřadů a údolní nivy a pod nádrž
  - do vytěžených lomů, starých úvozů, remízků

# Využívání nádrží

- pouze extenzivní formy rybářského využívání se sportovním lovem na udici nebo chovy ryb, přímo zaměřené k podpoře ochrany přírody.
- Nutno počítat s tím, že takovéto akvakultury jsou většinou prodělečné.
- Zcela nežádoucí je chov vodní drůbeže a vypouštění kachen pro myslivecké účely
- Intenzivní chov např. kapra – nepřijatelné
- Víceletý cyklus s iniciální obsádkou (lín, perlín, hroozzek, mřenka, slunka)
- Koupací nádrže -obce

# Jak na to bez dotací? – malá vodní nádrž

- velikost 300 m<sup>2</sup> - není považováno za stavbu
- najít místo na svodnici, odtud otevřít - přepadová hráz
- hloubka 1,5m
- osazení rychle rostoucími dřevinami
- PRO SZIF jako bufrační zóna k melioračnímu řádu
- zamezení odtoku používané chemie do povrchových vod



# ZELEŇ V KRAJINĚ



# ROZCESTNÍK – DOTACE ZELENĚ

Podpora obnovy přirozených funkcí krajiny (POPFK)	115 164	<ul style="list-style-type: none"> <li>• tvorba a obnova tůní a mokřadů</li> <li>• obnova a výsadba vodních nádrží</li> <li>• revitalizace vodních toků</li> <li>• výstavba rybích přechodů</li> </ul>	fyzické osoby, právnické osoby, obecně prospěšné organizace, územně samosprávné celky (obce a kraje), občanská sdružení, svazky obcí, příspěvkové organizace, organizační složky státu, státní organizace a státní podniky	až 100 %, max. výše podpory je 1 mil. Kč	krajská střediska AOPK ČR	celé území ČR
	115 165	<ul style="list-style-type: none"> <li>• výsadby solitérní, liniové a skupinové nelesní zeleně vč. následné péče o vysazené dřeviny ve volné krajině</li> <li>• vytváření remízků a mezí ve volné krajině</li> </ul>	fyzické osoby, právnické osoby, obecně prospěšné organizace, územně samosprávné celky (obce a kraje), občanská sdružení, svazky obcí, příspěvkové organizace, organizační složky státu, státní organizace a státní podniky	až 100 %, max. výše podpory je 250 tis. Kč	krajská střediska AOPK ČR	celé území ČR
Program rozvoje venkova	Osa I	<ul style="list-style-type: none"> <li>• vytváření prvků ekologické stability krajiny v rámci pozemkových úprav</li> </ul>	pozemkové úřady	až 100 %	SZIF	celé území ČR mimo území hlavního města Prahy

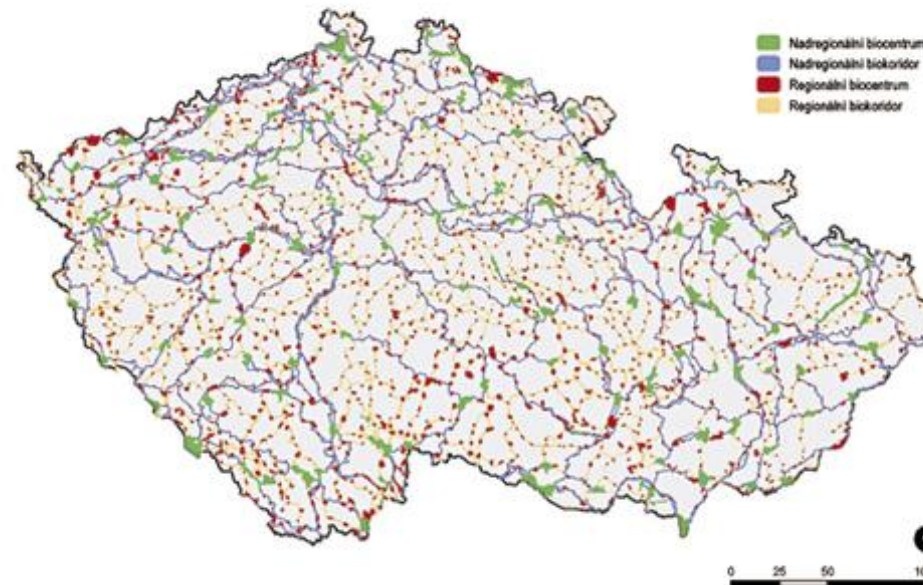
□ OPŽP – PO 4

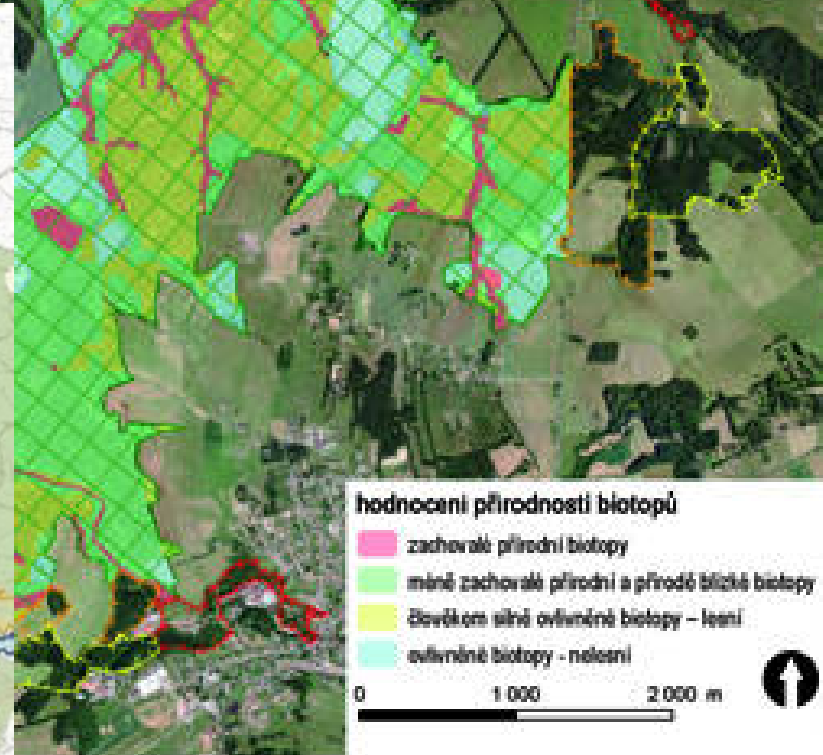
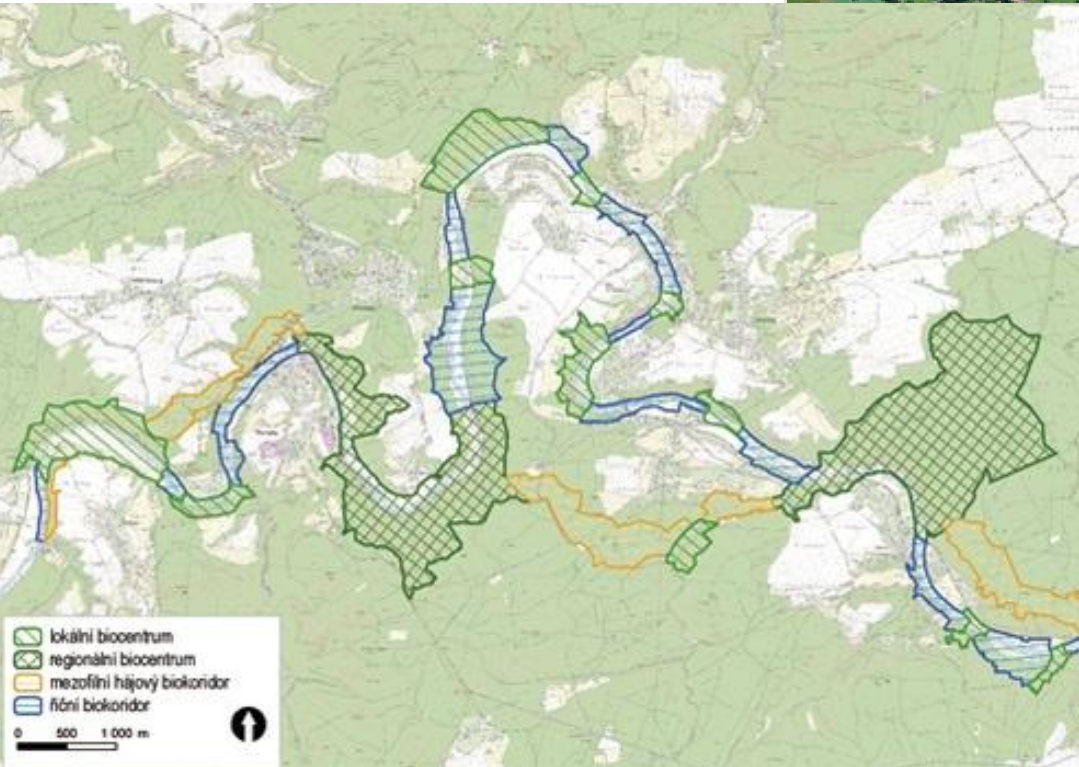
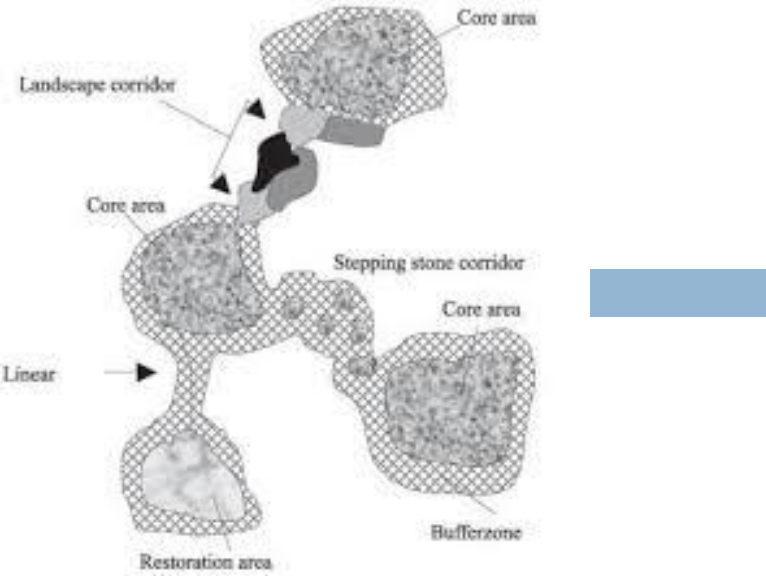
# Příprava projektu - zeleň

- Pasportizace zeleně
- Stávající stav
- Odborný posudek
- Náklady obvyklých opatření
- Ošetření stávajících porostů
- Výsadba nových
- Ideálně v rámci ÚSES

# Lokalita

- ÚSES
- Místní/lokální
- Regionální
- Nadregionální
- VKP – významný krajinný







# OPŽP Aktuální výzvy – 131. a 132.

- **Vytváření, regenerace či posílení funkčnosti krajinných prvků a struktur.**
- Podporovaná opatření:
  - ▣ založení biocenter a biokoridorů ÚSES nebo jejich částí,
  - ▣ zlepšení funkčního stavu biocenter a biokoridorů ÚSES, realizace interakčních prvků podporujících ÚSES,
  - ▣ liniové a skupinové výsadby dřevin (stromořadí, remízy, založení nebo obnova krajinného prvku),
  - ▣ zásahy posilující ekologicko-stabilizační funkce významných krajinných prvků,
  - ▣ v souvislosti s realizací doprovodné vegetace obnova historické cestní sítě s nezpevněným povrchem umožňující pěší průchod krajinou,
  - ▣ vytváření a obnova vodních prvků v krajině s ekostabilizační funkcí (např. tůní, mokřadů a malých vodních nádrží, které neslouží k chovu ryb nebo slouží jenom k takovému chovu ryb, který neoslabí ekologické funkce nádrží) včetně nepravidelně zaplavovaných území (např. lužních lesů).

# 131. výzva

- **Realizace přírodě blízkých opatření cílených na zpomalení povrchového odtoku vody, protierozní ochranu a adaptaci na změnu klimatu.**
- Podporovaná opatření:
  - podpora opatření zamezující vodní erozi:
    - opatření proti plošnému a soustředěnému povrchovému odtoku (užití travních pásů, průlehů apod.),
    - stabilizace drah soustředěného povrchového odtoku (hrázky, terasy, svodné příkopy apod.),
    - preventivní opatření (zakládání či obnova mezí, remízů apod.),
  - podpora opatření zamezující větrné erozi:
    - obnova či zakládání větrolamů

# Příjemci podpory

- **Kraje**
- **Obce a města**
- **Svazky obcí**
- **Organizační složky státu**
- **Státní podniky**
- **Státní organizace**
- **Příspěvkové organizace**
- **Veřejné výzkumné instituce**
- **Veřejnoprávní instituce**
- **Vysoké školy a školská zařízení**
- **Nestátní neziskové organizace**
- **Círky a náboženské společnosti a jejich svazy**
- **Obchodní společnosti a družstva**
- **Podnikatelské subjekty**
- **Fyzické osoby - podnikající**
- **Fyzické osoby - nepodnikající**

# Přílohy žádosti

- Plné moci
- Aktuál. Prohlášení o DPH
- Kumulativní rozpočet projektu
- Stavební povolení – tam kde požadováno
- Povolení ke kácení
- Vyjímky za zákona 114 o ochr. Přírody a krajiny
- Tam kde není úkon STÚ požadován – Souhrnné stanovisko doboru žp, stanovisko STÚ – soulad s UPD nebo schváleným plánem pozemk. Úprav.
- Při realizaci na ZCHÚ – vyjádření OOP

# Přílohy žádosti 2

- Smlouva o smlouvě budoucí nebo kupní smlouva při nákupu pozemku
- Ocenění pozemku nebo jiné nemovitosti
- Souhlas vlastníka pozemků s realizací
- Nájemní smlouva
- ČP
  - ▣ vypořádání vlastnických vztahů
  - ▣ Kompenzační opatření nebo uložené opatření
  - ▣ Ceny v místě a čase obvyklé v rozpočtu

# Přílohy 3

- ÚSES – platná ÚPD
- Registrované KP – rozhodnutí o registraci
- Projektová dokumentace nebo prováděcí dokumentace, včetně položkového rozpočtu + mapové podklady
- Stavební práce oceněné v položkovém rozpočtu RTS kody
- Soulad se standardy <http://standards.nature.cz>
- Při převýšené NOOP nad 150% - zdůvodnění zvýšeného zájmu ochrany přírody a krajiny
- Realizace svépomocí – PD obsahuje rozpis osobních výdajů
- DOKUMENTACE vždy:
  - Popis a posouzení výchozího stavu – biologické posouzení, fotodokumentace – nemusí být zpracováno autorizovanou osobou
  - Zdůvodnění potřeby realizace opatření – kvalita, kvantita
  - Posouzení a popis negativních vlivů v průběhu realizace
  - Návaznost na jiná opatření

# Přílohy 4

- ČP – skuteční majitelé právnické osoby a vlastnická struktura
- Zpracovaná CBA – u větších projektů
- Pro zeleň další specifika:

# Protierozní opatření

V případě opatření 4.3.5 Realizace přírodě blízkých opatření cílených na zpomalení povrchového odtoku vody, protierozní ochranu a adaptaci na změny klimatu bude doložen popis příčin problémů (např. krajinný pokryv a krajinné prvky v území, délka a sklon svahu, geologické podloží, půdní typy, způsob hospodaření), výpočet průměrné dlouhodobé ztráty půdy pomocí univerzální rovnice USLE a návrh nejefektivnějších řešení.



# Realizace Udržitelnost projektu

- Akceptace
- ROPD – výběrové řízení na realizátora
- Udržitelnost 10 let - zeleň
- Kontrola: podklady před RoPD, výběrové řízení, na místě po realizaci, FÚ
- Následná péče!

# Uznatelné náklady

- žádosti včetně vyplnění v IS KP14+, přičemž maximální způsobilá částka, kterou lze na zpracování žádosti nárokovat, je 30 000 Kč bez DPH
- Projektová dokumentace akce – studie proveditelnosti, další podkladové studie
- Finanční a jiné analýzy
- Výběrové řízení – na realizaci akce nikoli na přípravu
- Realizace akce
- Následná péče
- TDI, SDI, BOZP
- DPH u neplátce
- Nákup nemovitostí neplatí pro SC 3.4.
- Propagace
- Poplatky za vynesení ze ZPF či PUPFL

# Realizované projekty malé vodní nádrže

## Maršov: Výstavba tůní

*Cílem projektu je posílení retenčních funkcí krajiny, zvýšení biodiverzity a protierozní ochrany. Předmětem projektu je výstavba dvou tůní sestavených v kaskádě. Tůně vytvoří nový retenční prostor. Navíc vznikne vhodný biotop, který vytvoří podmínky pro mokřadní a vodní společenstva.*

- **Prioritní osa4** – Ochrana a péče o přírodu a krajinu**Specifický cíl4.3** – Posílit přirozené funkce krajiny  
**Kraj**Jihomoravský**Příjemce**  
**podpory**Brno-venkov**Celkové**  
**způsobilé výdaje**979  
664 Kč**Příspěvek EU**783 731 Kč



# Realizované projekty

## Semín: Vytvoření čtyř tůní

- *odstatou projektu je vytvoření nových vodních prvků, konkrétně čtyř tůní k podpoře chráněných rostlin a zejména živočichů. Jedná se o větší tůň s ostrůvkem a litorálním pásmem, v němž jsou navrženy další tři menší tůně. Součástí stavby je rovněž rozdělovací objekt a odpouštěcí průleh.*
- **Prioritní osa4** – Ochrana a péče o přírodu a krajinu **Specifický cíl4.3** – Posílit přirozené funkce krajiny
- **Kraj** Pardubický
- **Příjemce podpory** obec Semín
- **Celkové způsobilé výdaje** 1 499 413 Kč
- **Příspěvek EU** 1 199 530 Kč



# Realizované projekty

## zeleň

### Pravčice: Realizace prvků

### ÚSES

*Projekt založení biokoridoru výrazně zvýší biodiverzitu v řešeném území, realizací navíc dojde k vytvoření podmínek pro spojitě síť územní ekologické stability v krajině, a to navázáním na již zrealizovaná biocentra. Cílem je vytvoření stabilního, funkčního a druhově bohatého biokoridoru, který obohatí přírodu i krajinu ve svém okolí.*

**Prioritní osa4** – Ochrana a péče o přírodu a krajinu

**Specifický cíl4.3** – Posílit přirozené funkce krajiny

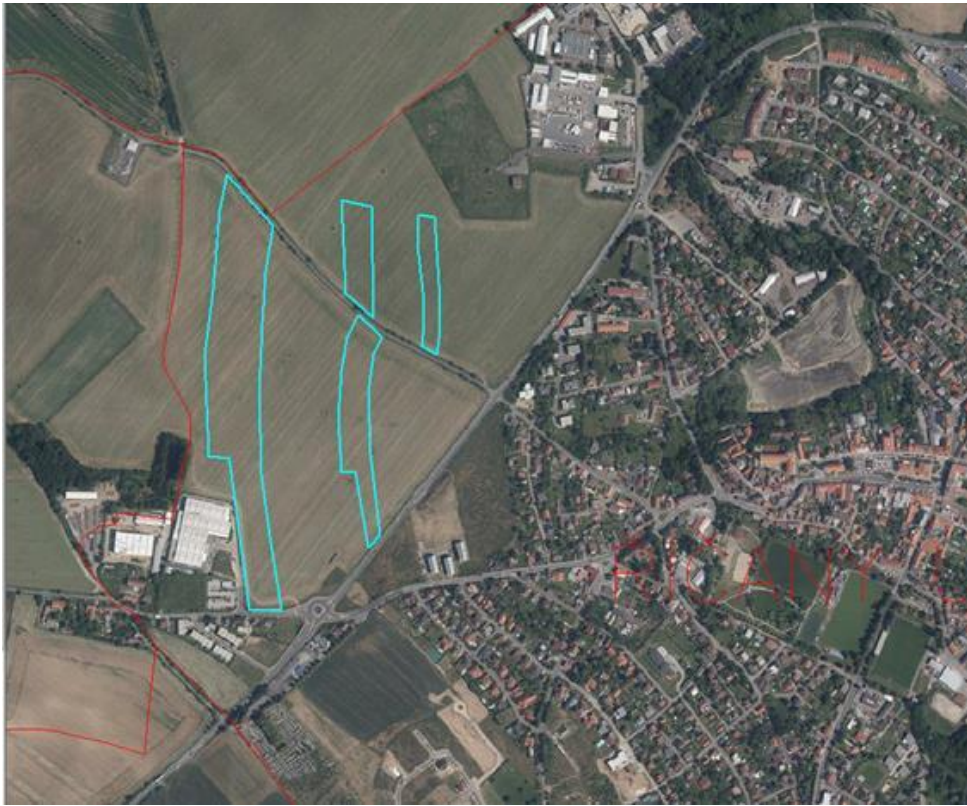
**KrajZlínskýPříjemce podpory**obec Pravčice

**Celkové způsobilé výdaje** 922 622 Kč

**Příspěvek EU** 922 622 Kč



# Výsadba liniové zeleně, Říčany



- Izolační zeleň proti hluku a prachu
- Náklady 9 mil. Kč



# Další zdroje - AOPK

- **Opatření**
- Odbahnění rybníků
- Odstranění migračních bariér na vodních tocích
- Odstranění povodňových škod
- Péče o břehové porosty
- Poldry
- Přírodě blízká protipovodňová opatření v sídlech
- Revitalizace vodních toků
- Šetrné hospodaření na rybnících
- Tvorba a obnova tůní, mokřadů a rašelinišť
- Výstavba a rekonstrukce ČOV a kanalizací
- Výstavba a rekonstrukce malých vodních nádrží

# Odbahnění rybníků

## Opatření podporují následující programy

### [MaS - Odbahnění rybníků](#)

#### Podporované činnosti:

náklady na odstraňování sedimentů ze dna rybníků jako součást naplňování plánu péče o ZCHÚ nebo naplňování povinnosti vlastníka vodního díla ve vlastnictví České republiky s příslušností hospodařit AOPK ČR a další

#### Výše podpory:

100%

#### Územní vymezení:

ZCHÚ a jejich ochranná pásma a zároveň státní pozemky, s nimiž má právo hospodařit AOPK ČR, Správy NP a Správa jeskyní ČR

#### Žadatel:

AOPK ČR, Správy NP a Správa jeskyní ČR. Příslušná pracoviště uzavírají pro realizaci opatření vyplývajícího z plánu péče a povinnosti vlastníka ze zákona smlouvy o dílo s externími zhotoviteli. Náměty na realizaci opatření může podávat kdokoliv v průběhu celého roku.

### [POPFK \(115 164\) - Odbahnění rybníků](#)

#### Podporované činnosti:

náklady na stavební práce (výstavba, revitalizace, rozčlenění litorálního pásma, tvorba ostrovů, odbahnění, rekonstrukce, oprava a výstavba souvisejících technických objektů apod.), vyřezání náletových dřevin, náklady na doprovodné výsadby dřevin související s realizací opatření a náklady na přípravu akce a výkup pozemků související s přípravou akce. Pro záměry do 1 mil. Kč.

#### Výše podpory:

až 100 %, max. 1 mil. Kč

#### Územní vymezení:

celé území ČR

#### Žadatel:

fyzické osoby a právnické osoby, spolky, svazky obcí, příspěvkové organizace, organizační složky státu, státní organizace a státní podniky

### [POPFK \(115 162\) - Odbahnění rybníků](#)

#### Podporované činnosti:

náklady na stavební práce (likvidace nevhodného opevnění, zasypání regulovaného koryta, vytvoření nového přírodně blízkého koryta, podélné a příčné rozčlenění koryta apod.), náklady na doprovodné výsadby dřevin související s realizací opatření jako součást naplňování plánu péče o ZCHÚ,



# AOPK

- **MaS - Výstavba a rekonstrukce malých vodních nádrží**
- **Podporované činnosti:**  
náklady na revitalizaci nádrže, rekonstrukci nebo budování technických objektů, odbahnění a rozčlenění litorálního pásma na malých vodních nádržích jako součást naplňování plánu péče o ZCHÚ nebo naplňování povinnosti vlastníka vodního díla ve vlastnictví České republiky s příslušností hospodařit AOPK ČR a další
- **Výše podpory:**  
100%
- **Územní vymezení:**  
ZCHÚ a jejich ochranná pásma a zároveň státní pozemky, s nimiž má právo hospodařit AOPK ČR, Správy NP a Správa jeskyní ČR
- **Žadatel:**  
AOPK ČR, Správy NP a Správa jeskyní ČR. Příslušná pracoviště uzavírají pro realizaci opatření vyplývajícího z plánu péče a povinností vlastníka ze zákona smlouvy o dílo s externími zhotoviteli. Náměty na realizaci opatření mohou žadatelé podávat v průběhu celého roku.
- **POPFK (115 164) - Výstavba a rekonstrukce malých vodních nádrží**
- **Podporované činnosti:**  
náklady na stavební práce (výstavba, revitalizace, rozčlenění litorálního pásma, tvorba ostrovů, odbahnění, rekonstrukce, oprava a výstavba souvisejících technických objektů apod.), vyřezání náletových dřevin, náklady na doprovodné výsadby dřevin související s realizací opatření a náklady na přípravu akce a výkup pozemků související s přípravou akce. Pro záměry do 1 mil. Kč.
- **Výše podpory:**  
až 100 %, max. 1 mil. Kč
- **Územní vymezení:**  
celé území ČR
- **Žadatel:**  
fyzické osoby a právnické osoby, spolky, svazky obcí, příspěvkové organizace, organizační složky státu, státní organizace a státní podniky
- **POPFK (115 162) - Výstavba a rekonstrukce malých vodních nádrží**
- **Podporované činnosti:**  
náklady na revitalizaci nádrže, rekonstrukci nebo budování technických objektů, odbahnění a rozčlenění litorálního pásma na malých vodních nádržích jako součást naplňování plánu péče o ZCHÚ , PO nebo EVL, náklady na přípravu akce, projektovou dokumentaci a výkup pozemků související s přípravou akce.
- **Výše podpory:**

# POPFK (115 162) - Výstavba a rekonstrukce malých vodních nádrží

- odpora obnovy přirozených funkcí krajiny (POPFK) je národní dotační program MŽP podporující investiční i neinvestiční záměry realizující adaptační opatření zmírňující dopady klimatické změny vodních, lesních i mimolesních ekosystémů, dále Agentuře ochrany přírody a krajiny České republiky a správám národních parků umožňuje realizovat opatření vyplývajících z plánů péče o zvláště chráněná území, ze souhrnu doporučených opatření pro ptačí oblasti, záchranných programů a programů péče pro zvláště chráněné druhy rostlin a živočichů. V neposlední řadě slouží k financování monitoringu a podkladových materiálů. Na jednoleté i víceleté realizace je poskytována dotace až do výše 100% celkových nákladů akce. V rámci programu se počítá s rozdělením řádově desítek milionů korun ročně.
- **Termín pro podání žádostí:** pro stavební akce v průběhu celého roku a pro ostatní od 1.3. do 30.9. běžného roku

# Národní dotace Mze III

- **Specifické podmínky**
- Celkové odbahnění rybníků a malých nádrží, u kterých vrstva sedimentu převyšuje průměrnou výšku 40 cm.
- Výstavba jen za účelem zvýšení retence vody v krajině.
- Pokud je rozloha větší než 0,5 ha bude po realizaci schopen bezpečně převést průtok minimálně Q100 či vyšší a bude na nich trvale vyčleněn retenční ochranný prostor o velikosti min. 10 % z celkového prostoru rybníka nebo nádrže.
- Podíl investic na každou akci bude minimálně 15 % celkových nákladů.
- K zahájení zadávacího řízení bude žadatel vyzván správcem programu. Posuzuje se minimálně 5 nabídek.
- Podporu nelze poskytnout na již stavebně ukončenou akci, u které již bylo ukončeno financování, nebo u které již požádal investor o vydání kolaudačního souhlasu.
- Podpora nebude poskytnuta, pokud je na předmětu podpory zřízeno zástavní právo jiné, než vůči ČR.

# Národní dotace Mze IV

## Časově nejnáročnější přílohy žádosti (nejedná se o úplný výčet příloh)

- Platné ohlášení nebo pravomocné územní rozhodnutí, v případě výstavby nové malé vodní nádrže;
- Návrh na změnu v Katastru nemovitostí, pokud v Katastru není pozemek pod zátopou uveden s druhem pozemku vodní plocha;
- Doklad o vlastnictví žadatele k vodnímu dílu;
- Výpis z katastru nemovitostí k pozemkům;
- Situace území (povodí) v měřítku přiměřeném povaze akce s vyznačením úseku či místa navrhované realizace akce;
- Stanovisko správce povodí k realizované akci;
- Zaměření mocnosti sedimentu před realizací akce provedené odborně způsobilou osobou bude obsahovat výškopisné a polohopisné zaměření dna, podélný řez a příčné řezy v hustotě odpovídající velikosti rybníku a vodní nádrže;
- Dokumentace pro stavební povolení nebo odpovídajícího rozsahu, včetně položkového rozpočtu stavebních nákladů;
- V případě rekonstrukce hráze či souvisejících objektů rybníku nebo vodní nádrže budou doloženy hydrotechnické výpočty pro převedení návrhového  $Q_{nr}$  provedené odborně způsobilou osobou;
- U rybníků nebo vodních nádraží o rozloze větší než 0,5 ha budou doloženy hydrotechnické výpočty pro převedení návrhového  $Q_{100}$  a vyčlenění 10 % retenčního objemu z celkového prostoru rybníka nebo vodní nádrže, provedené odborně způsobilou osobou.

# Jak na to bez dotace

- Spolky
- Odkopky
- Semenáčky
- Nálet
- Vegetativní množení

Semenáčky: Vlastní odběr na podzim 2019.

Termín odběru je třeba objednat  
telefonicky: 776131404

<https://kpustovalova.wixsite.com/pagopago/skolky-sazenic>

Pobočné spolky Pago Pago

<https://kpustovalova.wixsite.com/pagopago/eko-farmy-1>

Osivo pro výsadbu sítí -  
nestratifikované  
Švestky. Odrůda: Čačanská  
rodná

Třešně. Odrůda neurčená  
Višně. Odrůda Ujfehertoj  
Fürtös

Vše je již vysušeno a  
připraveno k uskladnění do  
doby stratifikace.  
Osivo zasíláme pouze za cenu  
poštovního.

Poštovné: obálka do 1 kg cca  
30 Kč,  
více než 1 kg – po ČR cca 83  
Kč,  
obálka na Slovensko cca 110  
Kč.

# Užitečné odkazy

- <https://www.opzp.cz/nabidka-dotaci/>
- <http://www.dotace.nature.cz/>
- <http://www.szkt.cz/kontakty/kontakty.html>
- <http://www.szuz.cz/cs/>
- <https://www.narodniprogramzp.cz/nabidka-dotaci/>
- <http://www.dotace.nature.cz/bezlesi.html>
- <http://www.dotace.nature.cz/jak-realizovat-opatreni.html>
- <http://standardy.nature.cz/seznam-standardu/>
- <http://strednicechy.ochranaprirody.cz/akce-publikace/prezentace-stazeni/>

# IROP

Sociální podnikání . Kpslv – Velenice, Písek

□ **Výzva č. 90 Sociální podnikání pro KPSVL**

- Číslo výzvy:**06\_19\_112**Druh výzvy:**Kolová**Oprávnění žadatelé:Osoby samostatně výdělečně činné podle zákona č. 155/1995 Sb., o důchodovém pojištění; obchodní korporace vymezené zákonem č. 90/2012 Sb., o obchodních korporacích; nestátní neziskové organizace; církve; církevní organizace.

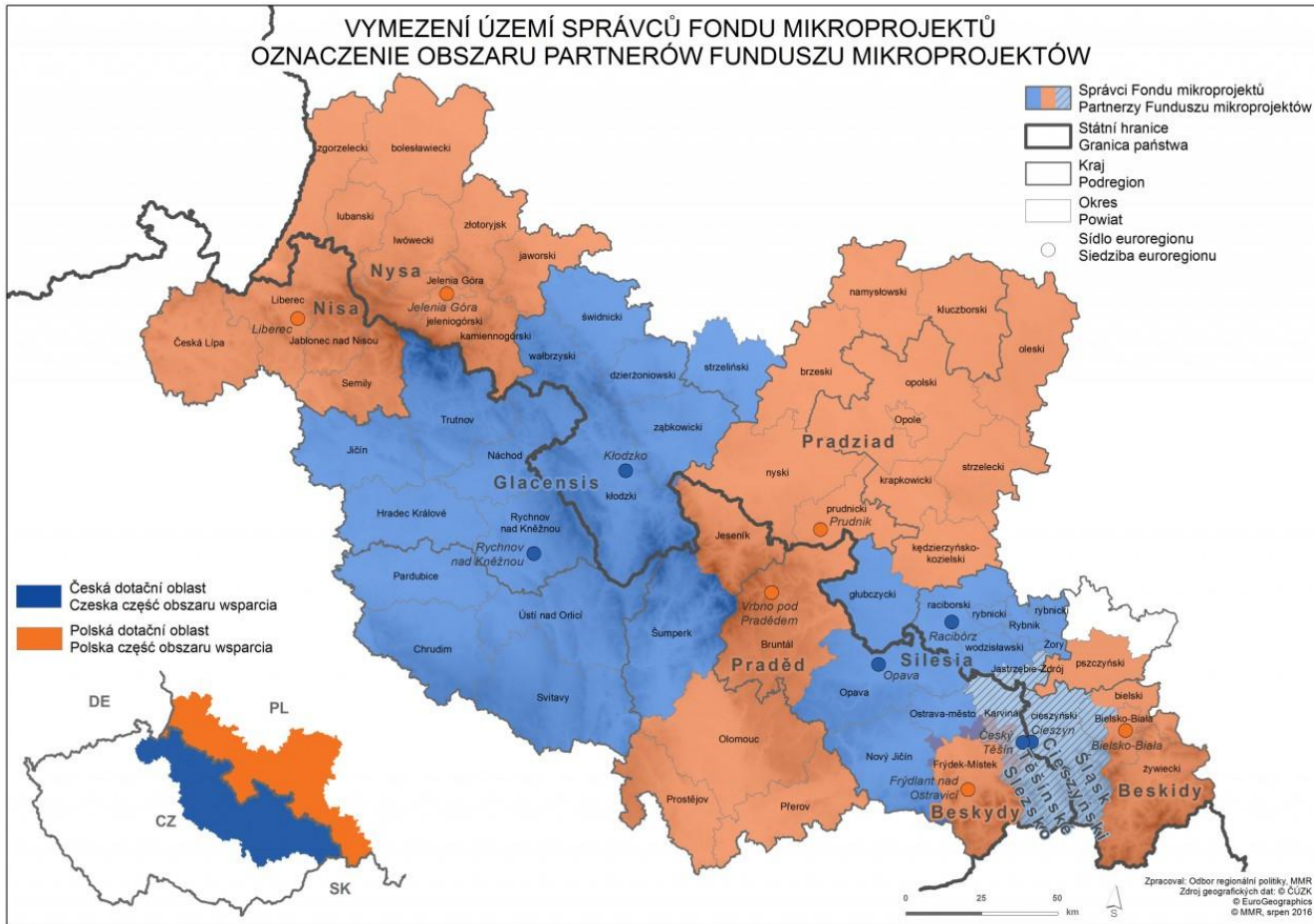
Zpřístupnění žádosti o podporu:**9. 8. 2019**Přidat do svého kalendářeZahájení příjmu žádostí:**21. 8. 2019**Přidat do svého kalendářeUkončení příjmu žádostí:**30. 1. 2020**Přidat do svého kalendářeStav výzvy:Otevřená

□ **Dokumentace výzvy**

- Dne 31. července 2019 Ministerstvo pro místní rozvoj ČR, které spravuje Integrovaný regionální operační program (IROP), vyhlásilo ve specifickém cíli 2.2 „Vznik nových a rozvoj existujících podnikatelských aktivit v oblasti sociálního podnikání“ výzvu č. 90 „Sociální podnikání pro KPSVL“ s alokací 60 mil. Kč z Evropského fondu pro regionální rozvoj (EFRR).

Podpora může být poskytnuta na vznik nového sociálního podniku, rozšíření podniku nebo na rozšíření stávajících nebo vznik nových podnikatelských aktivit OSVČ. Oprávněnými žadateli v této výzvě jsou osoby samostatně výdělečně činné podle zákona č. 155/1995 Sb., o důchodovém pojištění, obchodní korporace vymezené zákonem č. 90/2012 Sb., o obchodních korporacích, nestátní neziskové organizace, církve a církevní organizace. Maximální výše celkových způsobilých výdajů na jeden projekt je 4 900 000 Kč, minimální výše celkových způsobilých výdajů činí 400 000 Kč.

# Interreg – ČR-Polsko





# Interreg – ČR-Polsko

## Kontakty:

**Euroregion Silesia** - [www.euroregion-silesia.cz](http://www.euroregion-silesia.cz)

Sídlo sdružení v České republice:

Euroregion Silesia-CZ

Horní nám. 69

746 01 Opava

Česká republika

Tel.: +420 553 756 220

E-mail: [euroregion.silesia@opava-city.cz](mailto:euroregion.silesia@opava-city.cz)

Sídlo sdružení v Polsku:

Euroregion Silesia - Stowarzyszenie Gmin Dorzecza

Górnej Odry

ul. Batorego 7 (2. patro)

47-400 Racibórz

Polska

Tel.: +48 32 415 64 94

E-mail: [info@euroregion-silesia.pl](mailto:info@euroregion-silesia.pl)

Spravuje: okresy Opava, Ostrava a Nový Jičín na české straně,  
a powiaty głubczycki, raciborski, rybnicki, část okresu  
wodzisławski: města Pszów, Radlin, Rydułtowy, Wodzisław  
Śląski, obce Gorzyce, Lubomia, Markłowice, Mszana,  
powiat grodzki Rybnik, powiat grodzki Żory na polské  
straně.

# Fond malých projektů INTERREG

Euroregion Silesia jako Správce Fondu mikroprojektů v Euroregionu Silesia v rámci programu INTERREG V-A Česká republika - Polsko vyhlašuje dnem 1. dubna 2016 kontinuální výzvu k předkládání žádostí o dotaci na mikroprojekty. Správce Fondu mikroprojektů průběžně zveřejňuje termíny zasedání Euroregionálního řídicího výboru (EŘV), na kterých budou projednávány předložené žádosti, dále termíny, v kterých je nutné pro dané zasedání předložit žádosti o dotaci, a případně další omezující podmínky pro dané kolo výzvy (viz dále Harmonogram Fondu mikroprojektů). Žádosti o dotaci se podávají prostřednictvím elektronické žádosti

<http://eagri.cz/public/web/mze/dotace/narodni-dotace/zasady-zemedelstvi-potravinarstvi/zasady-pro-rok-2019/>

# MAS

- PRV mimozemědělská činnost
- PRV zemědělská činnost, diverzifikace
- PRV opatření pro lesní hospodářství
- OPŽP – zeleň
- OPLZ – podpora zaměstnanosti, sociální podniky
- SCLLD rozvojové strategie

Výzvy leden/únor září/říjen



# Kontakt na místní MAS

- Mikroregion – správa mikroregionu
- Hledat přes mikroregion

Sekretariát KS NS MAS ČR Jihočeského kraje

**Krajské sdružení NS MAS ČR Olomouckého kraje**

Blanická 1

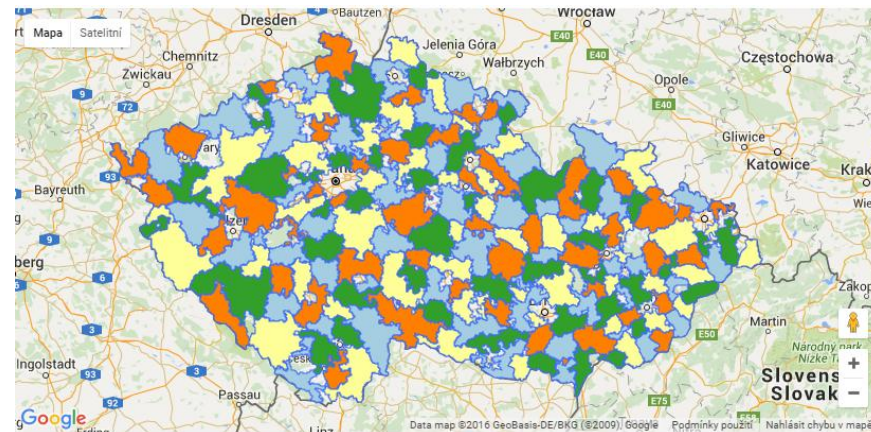
772 00 Olomouč: 72047852

+420 777 977 070

[vecer@mas-sternbersko.cz](mailto:vecer@mas-sternbersko.cz)

<http://olomoucky.nmascr.cz/kontakty/>

<http://nmascr.cz/seznam-mistnich-akcnich-skupin/>



# Kontakt na místní MAS

- **MAS v Olomouckém kraji:**
- kraje <http://www.kr-olomoucky.cz/program-obnovy-venkova-cl-692.html>.
- **Webové stránky MAS se sídlem v Olomouckém kraji:**
- <http://www.masbystricka.cz/>
- <http://hanacke-kralovstvi.cz/>
- <http://www.hornipomoravi.eu/>
- <http://www.masjesenicko.cz/>
- <http://www.masmohelnicko.cz/>
- <http://www.mas-moravskabrana.cz/>
- <http://www.moravska-cesta.cz/>
- <http://www.masnaceste.cz/>
- <http://www.mas-mostenka.cz/>
- <http://www.maspvvenkov.cz/>
- <http://www.regionhana.cz/>
- <http://www.regionhranicko.cz/rozvojove-partnerstvi-regionu-hranicko>
- <http://www.masstrednihana.cz/>
- <http://www.mas-sternbersko.cz>
- <http://sumperskyvenkov.cz>
- <http://unicovsko.cz/ops/>

# Národní dotace

- Jednotlivá ministerstva

- MZE

- <http://eagri.cz/public/web/mze/dotace/narodni-dotace/zasady-zemedelstvi-potravinarstvi/zasady-pro-rok-2019/>

- MŽP

- Národní program životní prostředí

- Dešťovka

- MMR

- MPSV

# Děkuji za pozornost!

Zavolejte, napište!

BIOLOGICA s.r.o.  
Sochorova 3178/23, Žabovřesky  
Brno 61600

Mgr. Klára Kratochvílová, MBA  
tel: +420 775 909 947

[kratochvilova@biologica.cz](mailto:kratochvilova@biologica.cz)  
[www.biologica.cz](http://www.biologica.cz)