

V Praze dne 28.11.2013

## KOMODITNÍ ZPRAVODAJSTVÍ

Plnění kvót mléka za období od 1.10.2013 do 31.10.2013

dodávky 221 916,4 tun mléka

přímý prodej 834,2 tun mléka

Plnění kvót mléka za období 1.4.2013 – 31.10.2013 celkem

pro dodávky 1 606 657,5 tun, tj. 55,71% vnitrostátní kvóty mléka pro dodávky (tj. 2 883 912 tun);

pro přímý prodej 5 445,5 tun, tj. 24,56% vnitrostátní kvóty mléka pro přímý prodej (tj. 22 172 tun).

V období od 1.10.2013 do 31.10.2013 byly potvrzeny převody IK: pro dodávky v celkové výši 0,1 tuny, do rezervy bylo odejmuto 0,015 tuny; pro přímý prodej v celkové výši 0,01 tuny. Ve stejném období byly provedeny změny z IK pro přímý prodej na IK pro dodávky ve výši 287 tun. V tomto období přerušili či ukončili produkci mléka 4 producenti, držitelé IK. Na základě převodu IK zahájil produkci 1 subjekt s IK pro přímý prodej a 1 subjekt s IK pro dodávky. K 31.10.2013 bylo v systému mléčných kvót evidováno 1 891 držitelů IK pro dodávky, 310 držitelů IK pro přímý prodej a 77 schválených odběratelů.

**Příloha 1: Přehled plnění dodávek a přímých prodejů v kvótových letech 2004/2005 až 2013/2014 (v t)**
**Dodávky**

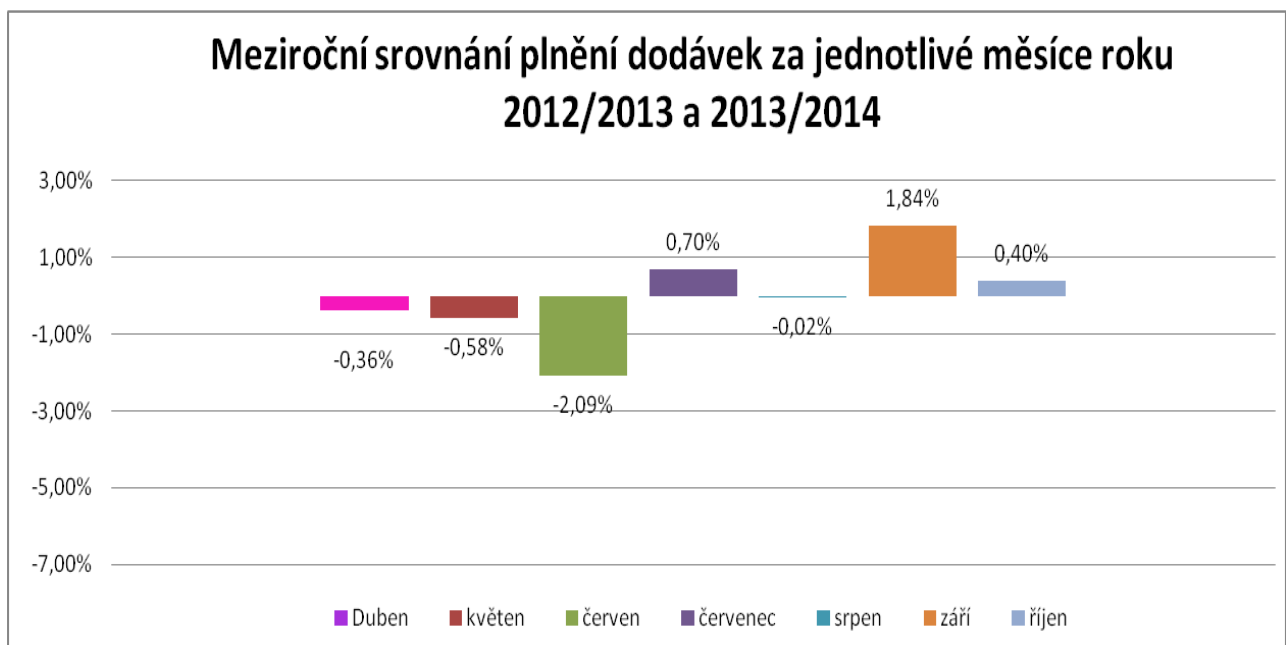
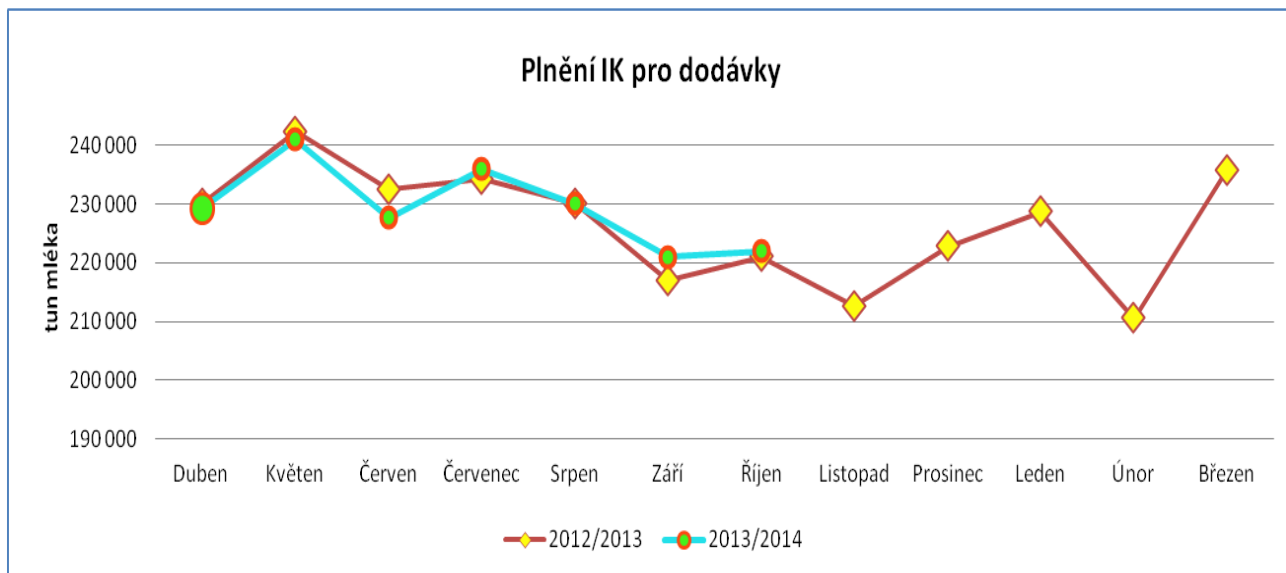
Měsíc	04/05	05/06	06/07	07/08	08/09	09/10	10/11	11/12	12/13	13/14
Duben	216 945	225 340	228 542	228 684	228 381	227 113	220 007	220 259	230 152	229 324
Květen	229 162	237 586	240 142	236 877	238 122	238 404	229 803	229 597	242 359	240 947
Červen	222 627	232 463	231 073	227 475	228 785	230 563	220 855	222 557	232 436	227 585
Červenec	229 760	238 341	231 768	232 790	236 485	231 217	223 388	230 957	234 300	235 944
Srpen	225 497	232 993	228 723	230 277	231 132	226 925	220 386	224 279	230 049	230 005
Září	212 427	217 724	215 220	218 207	218 454	212 571	208 071	213 821	216 952	220 935
Říjen	210 722	219 212	217 454	219 157	219 652	211 550	207 693	214 959	221 035	221 916
Listopad	201 158	210 362	207 814	210 028	211 685	201 901	199 759	206 669	212 664	
Prosinec	212 806	220 655	218 696	221 232	222 845	211 645	207 052	219 358	222 763	
Leden	219 151	223 976	223 851	226 685	224 690	214 001	212 946	226 322	228 667	
Únor	200 993	206 029	206 306	214 252	207 356	195 823	196 768	207 090	210 516	
Březen	225 933	230 840	232 241	231 256	231 751	221 654	222 859	229 020	235 738	
<b>SUMA</b>	<b>2 607 183</b>	<b>2 695 521</b>	<b>2 681 830</b>	<b>2 696 920</b>	<b>2 699 338</b>	<b>2 623 366</b>	<b>2 569 587</b>	<b>2 644 888</b>	<b>2 717 631</b>	<b>1 606 656</b>
<b>ČR VK</b>	<b>2 614 412</b>	<b>2 678 932</b>	<b>2 734 720</b>	<b>2 735 403</b>	<b>2 785 414</b>	<b>2 808 528</b>	<b>2 833 255</b>	<b>2 861 139</b>	<b>2 883 911</b>	<b>2 883 911</b>
<b>Plnění</b>	<b>99,72%</b>	<b>100,62%</b>	<b>98,07%</b>	<b>98,59%</b>	<b>96,91%</b>	<b>93,41%</b>	<b>90,69%</b>	<b>92,44%</b>	<b>94,23%</b>	<b>55,71%</b>

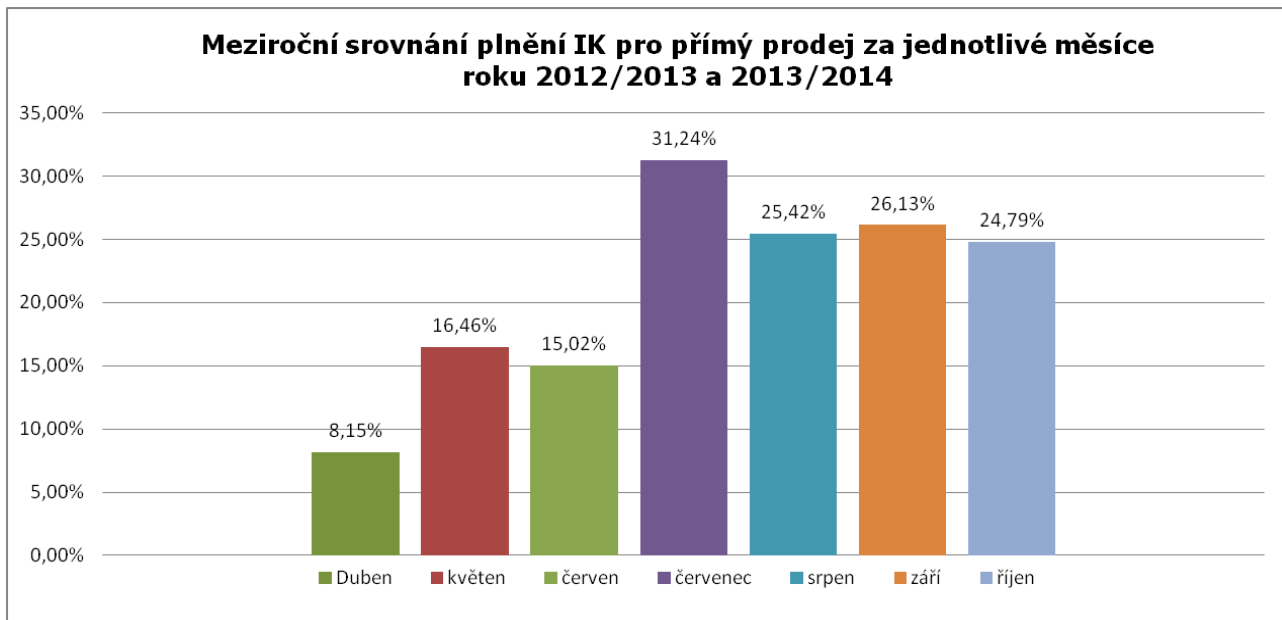
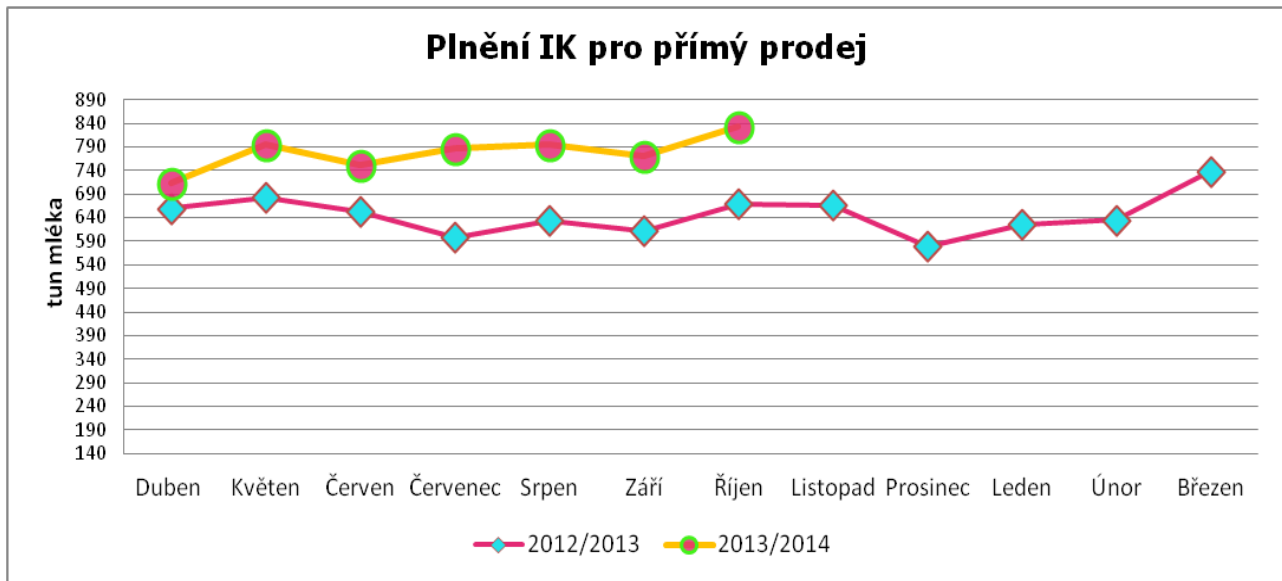
**Přímý prodej**

Měsíc	04/05	05/06	06/07	07/08	08/09	09/10	10/11	11/12	12/13	13/14
Duben	222	244	184	169	190	214	631	633	660	713
Květen	204	240	200	179	196	210	607	624	682	794
Červen	208	236	195	173	193	219	581	593	653	751
Červenec	229	230	203	169	192	216	571	546	599	786
Srpen	233	238	191	182	178	201	579	567	634	795
Září	228	226	191	170	179	210	570	568	612	772
Říjen	234	200	189	187	180	218	609	581	668	834
Listopad	246	195	186	184	160	243	572	578	667	
Prosinec	241	181	176	171	156	355	477	524	580	
Leden	231	185	183	174	169	444	542	547	626	
Únor	215	185	170	181	181	554	553	534	635	
Březen	275	241	179	210	213	683	636	666	738	
<b>SUMA</b>	<b>2 767</b>	<b>2 600</b>	<b>2 248</b>	<b>2 148</b>	<b>2 185</b>	<b>3 767</b>	<b>6 928</b>	<b>6 961</b>	<b>7 754</b>	<b>5 445</b>
<b>ČR VK</b>	<b>67 731</b>	<b>3 211</b>	<b>3 211</b>	<b>2 528</b>	<b>7 276</b>	<b>12 088</b>	<b>15 568</b>	<b>16 172</b>	<b>22 172</b>	<b>22 172</b>
<b>Plnění</b>	<b>4,09%</b>	<b>80,98%</b>	<b>70,02%</b>	<b>84,97%</b>	<b>30,03%</b>	<b>31,16%</b>	<b>44,50%</b>	<b>43,04%</b>	<b>34,97%</b>	<b>24,56%</b>

**Poznámka : VK – vnitrostátní kvóta**

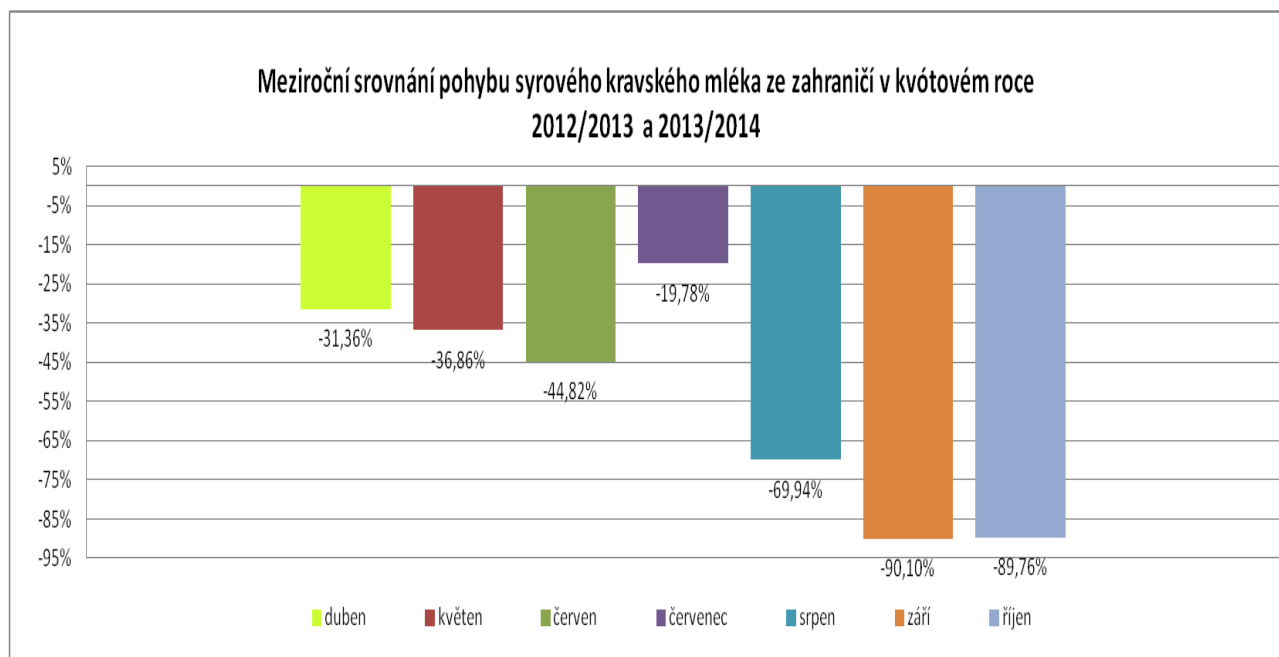
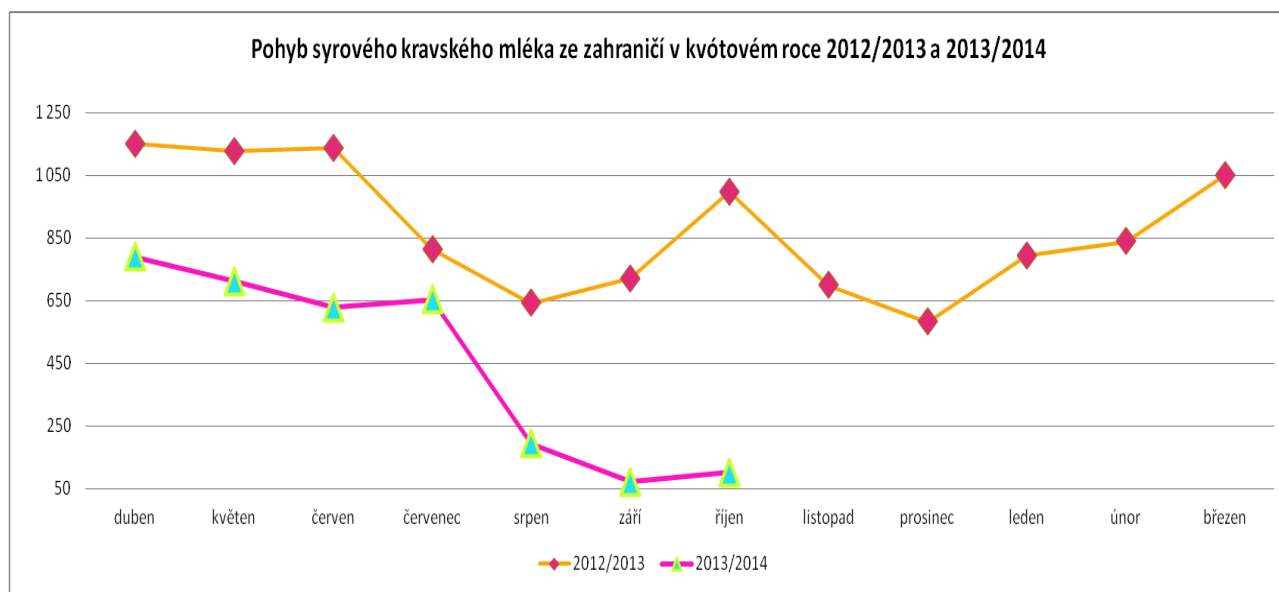
K rozdílu v procentech plnění dochází v důsledku zaokrouhlování množství mléka na tuny.

**Příloha 2: Porovnání plnění a meziroční srovnání dodávek kvótovém roce 2012/2013 a 2013/2014**


**Příloha 3:** Porovnání plnění a meziroční srovnání přímého prodeje v kvótovém roce 2012/2013 a 2013/2014


**Příloha 4: Pohyb syrového kravského mléka ze zahraničí (t)**

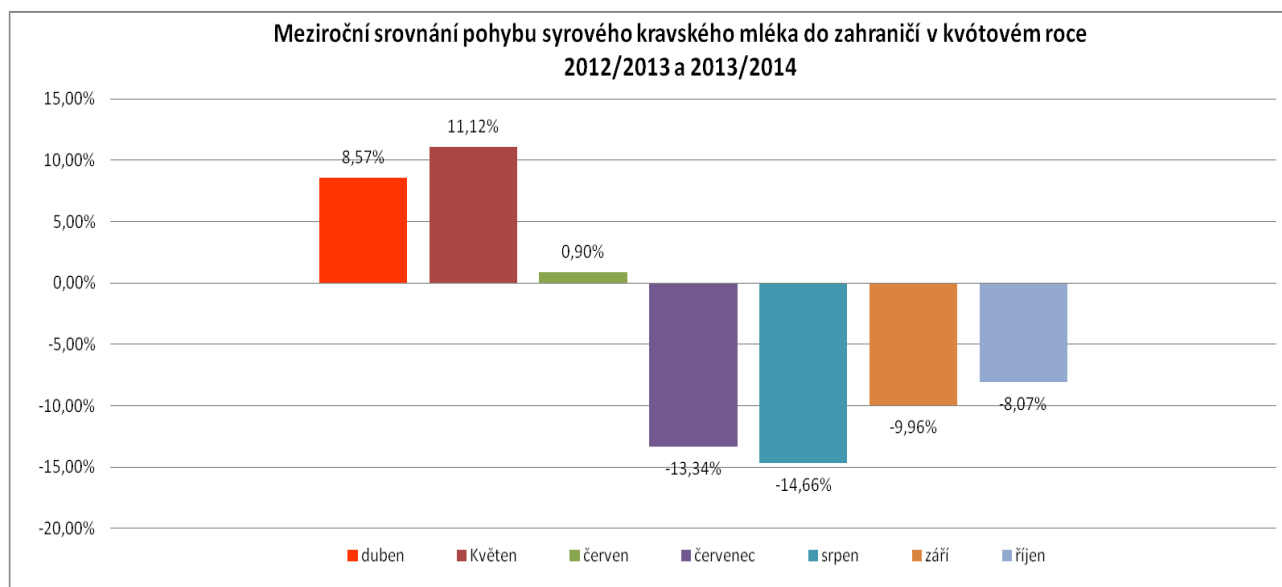
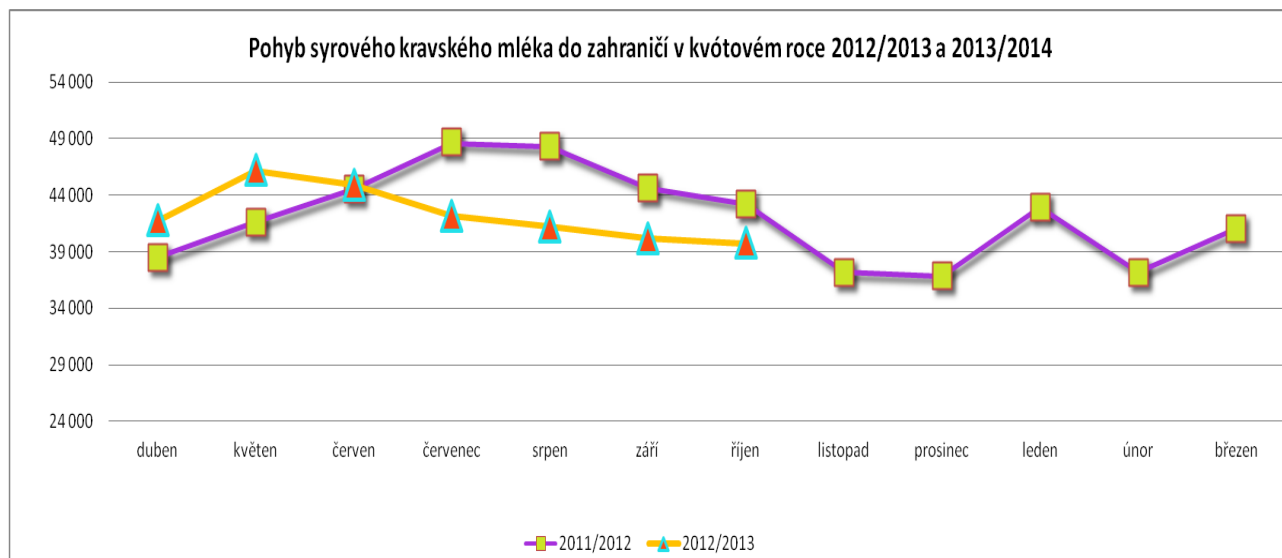
Pohyb syrového kravského mléka ze zahraničí												
kv. rok/měsíc	duben	květen	červen	červenec	srpen	září	říjen	listopad	prosinec	leden	únor	březen
2012/2013	1 151	1 126	1 138	814	642	721	996	699	582	794	839	1 050
2013/2014	790	711	628	653	193	71	102					
rozdíl	-31,36%	-36,86%	-44,82%	-19,78%	-69,94%	-90,10%	-89,76%	-100,00%	-100,00%	-100,00%	-100,00%	-100,00%


**Příloha 5: Pohyb syrového kravského mléka do zahraničí (t)**

V Praze dne 28.11.2013

 Ve Smečkách 33, 110 00  
 Praha 1  
 tel.: 222 871 620,  
 fax: 296 328 111  
 e-mail: info@szif.cz

Pohyb syrového kravského mléka do zahraničí												
kv. rok/měsíc	duben	květen	červen	červenec	srpen	září	říjen	listopad	prosinec	leden	únor	březen
2012/2013	38 417	41 576	44 478	48 634	48 282	44 632	43 206	37 131	36 853	42 898	37 131	41 006
2013/2014	41 708	46 199	44 878	42 148	41 203	40 187	39 719					
	8,57%	11,12%	0,90%	-13,34%	-14,66%	-9,96%	-8,07%	-100,00%	-100,00%	-100,00%	-100,00%	-100,00%



Údaje obsažené v tomto zpravodajství jsou pouze informativního charakteru a nemají závaznou povahu.

Ing. Hana Pavelková  
 vedoucí Oddělení správy mléčných kvót